



Corbeille d'argent à gros fruits

Hormatophylla macrocarpa (DC.) Küpfer

Description

La **taille** de la Corbeille d'argent à gros fruits peut varier **de 10 à 30 cm**.

Ses **feuilles** sont **gris-argenté**, oblongues, parfois un peu échancrées et **couvertes de poils étoilés**.

Les **grandes fleurs blanches** sont groupées en grappes courtes.

Ses **fruits** sont des silicules glabres, gonflées, presque **rondes ou en forme de cœur**.

La Corbeille d'argent à gros fruits est une **plante vivace** :

les fleurs s'épanouiront de **mai à juin** pour produire des graines largement ailées assurant ainsi la propagation de l'espèce.



Protégée en France

Préservons-la !

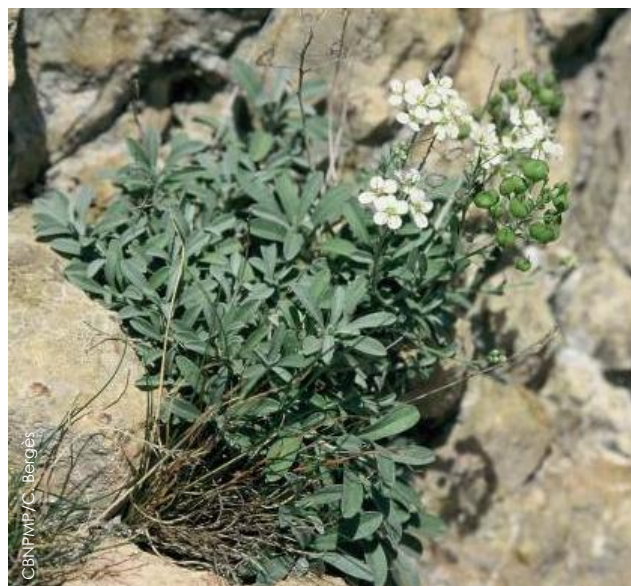
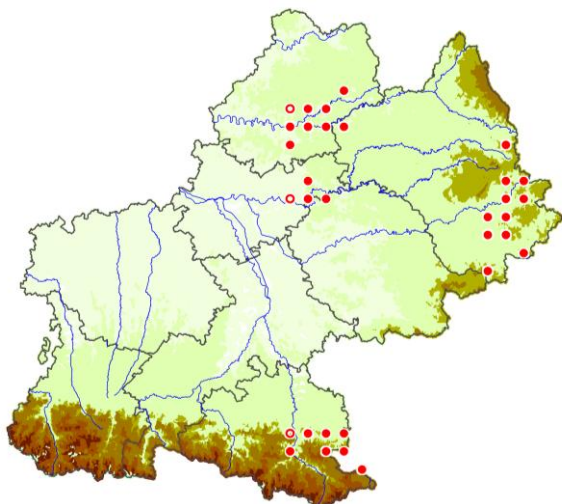


 **Eviter tout nettoyage des parois**

Où trouver la Corbeille d'argent à gros fruits ?

Plante des rochers et falaises calcaires de l'étage collinéen jusqu'à 1000 m, la Corbeille d'Argent à gros fruits se rencontre parfois aussi sur des vieux murs calcaires.

En Midi-Pyrénées, on rencontre essentiellement la Corbeille d'argent à gros fruits dans le département de l'Ariège et le long des gorges calcaires de l'Aveyron, Tarn-et-Garonne, Lot et Tarn.



La **Corbeille d'argent à gros fruits** est inscrite dans la **liste des espèces végétales protégées en France**.

(Arrêté ministériel du 20-01-1982 modifié par l'arrêté du 31-08-1995)

A ce titre : [...] sont interdits : La destruction, la coupe, la mutilation, l'arrachage, la cueillette ou l'enlèvement de végétaux de ces espèces, de leurs fructifications ou de toute autre forme prise par ces espèces au cours de leur cycle biologique, leur transport, leur colportage, leur utilisation, leur mise en vente, leur vente ou leur achat, la détention de spécimens prélevés dans le milieu naturel ;

Article L 411-1 du Code de l'environnement